

躍動國際科技股份有限公司

Fitel technologies Inc.

新北高中教育訓練
Victor Chang

AUG. 2nd , 2021



前視圖

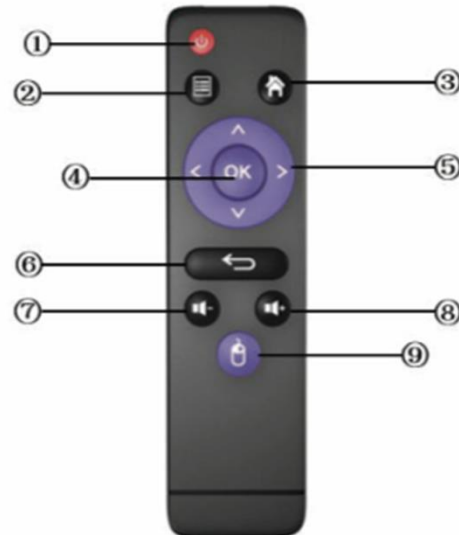


後視圖



遙控器

- ① 開關機鍵：在開機狀態下，短按黑屏，長按關機
- ② 備用鍵：目前為空白備用鍵，無功能
- ③ 返回主頁鍵：按一下返回主介面
- ④ 確認鍵：滑鼠或焦點移動到某一功能表，
點擊確定
- ⑤ 方向鍵：左右上下移動滑鼠或焦點
- ⑥ 返回鍵：按一下，返回上一級功能表
- ⑦ 音量減：按一下，聲音降低
- ⑧ 音量加：按一下，聲音增加
- ⑨ 滑鼠切換鍵：按一下切換為
滑鼠模式；再按一下，切換為
焦點在功能表間依次移動模式。



imShare – Networking Topology



客製化開機畫面

imShare-E34



無線投影互動系統



投影引導



投影設定



應用程式



系統設定

掃描二維條碼下載App(點擊可放大)



投影 IP: 172.20.9.211

IP

熱點名稱及密碼

設備名稱

投影設備

第一步

第二步

第三步

Windows/Mac OS

按鍵插入主機配對

按鍵插入電腦，按兩下應用程式

按下按鍵，即刻投影

Android

掃描二維條碼，下載 APK

Wi-Fi名稱: imShare-E34
Wi-Fi密碼: 12345678

啟動APP，即刻投影

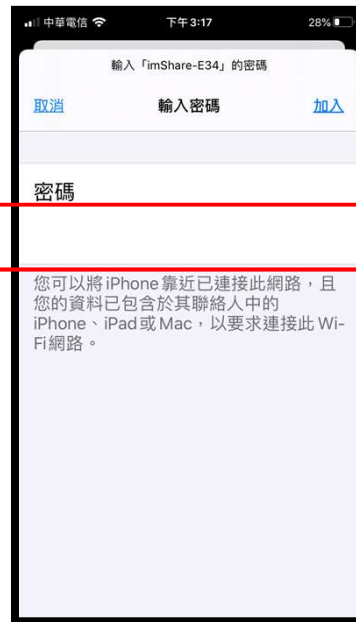
iOS

Wi-Fi名稱: imShare-E34
Wi-Fi密碼: 12345678

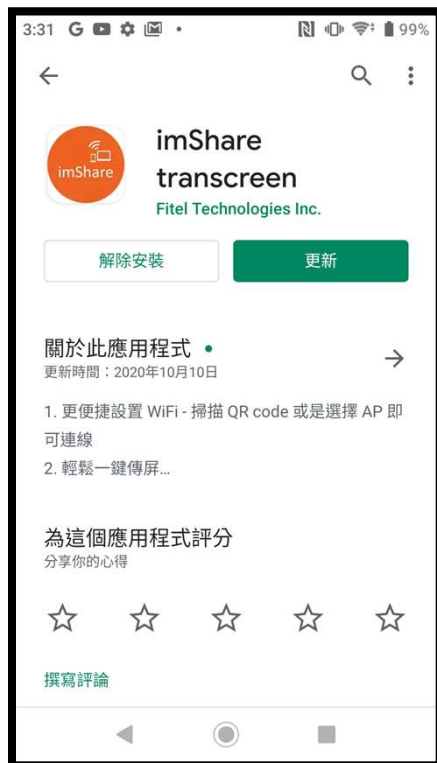
手勢從手機底部上滑，點擊螢幕鏡像

選擇設備: E34

iPhone 連線步驟



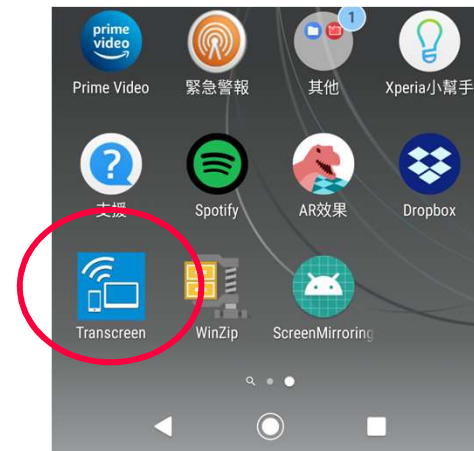
Android 連線步驟 (1/2)



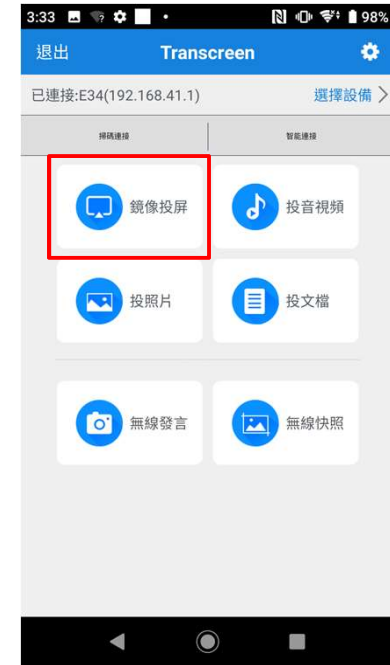
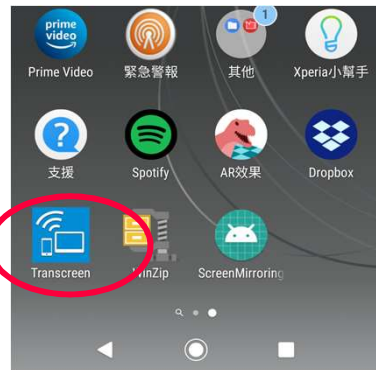
Step 1. 先到 Google Play 搜尋 imShare

Step 2. 安裝 imShare transcreen

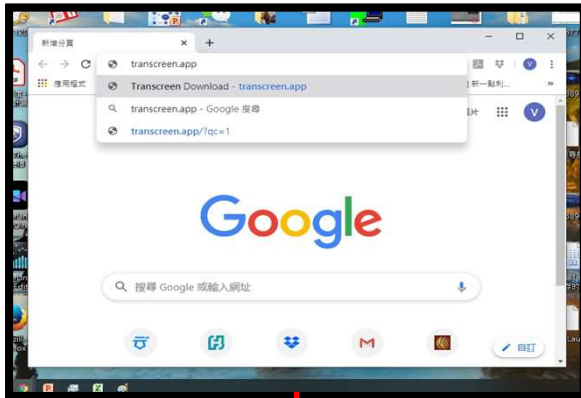
Step 3. 桌面會產生transcreen圖框



Android 連線步驟 (2/2)



Notebook 連線步驟 (1/3)- 方法一

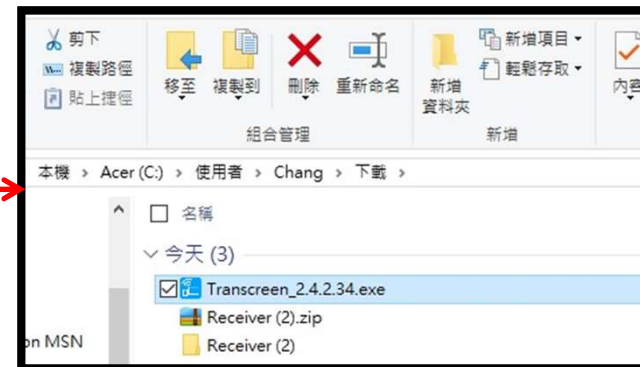
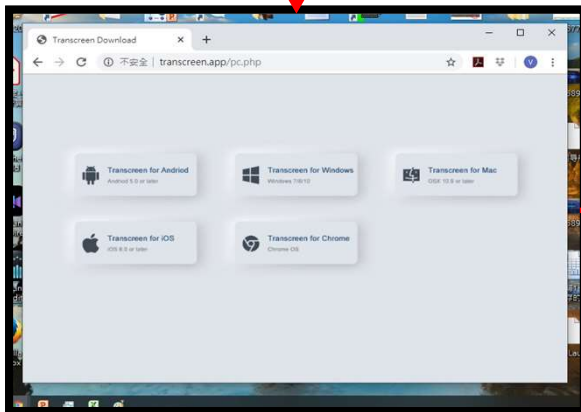


Step 1. 打開瀏覽器, 鍵入" transcreen.app"

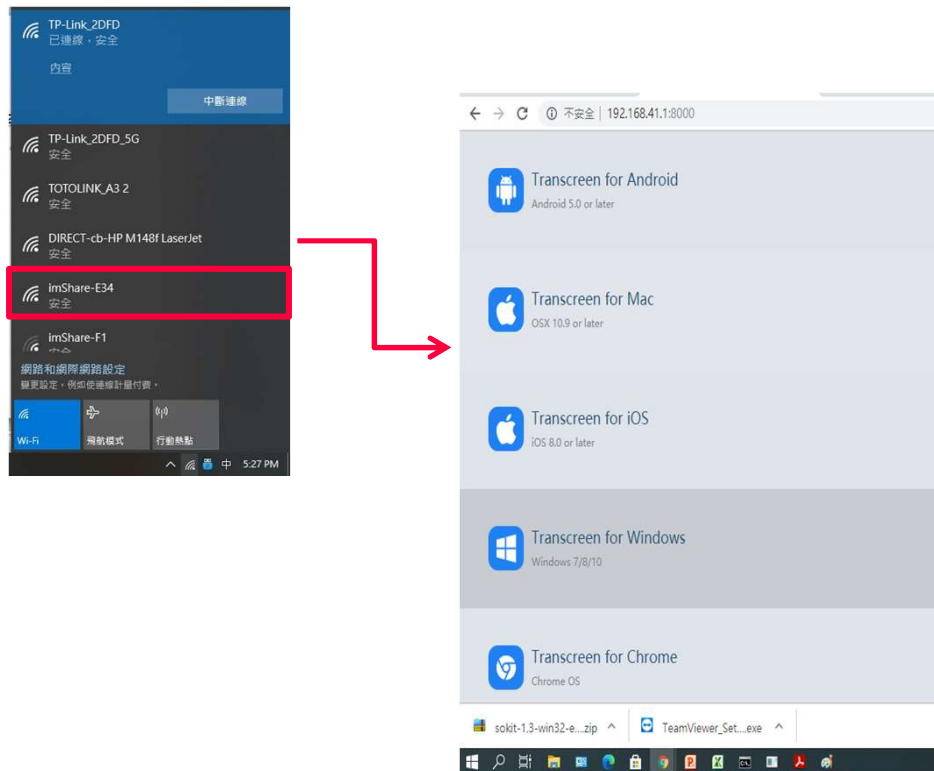
Step 2. 選擇 windows 或 Mac 版本

Step 3. 會下載 transcreen 執行檔

Step 4. 可以拉到桌面上執行



Notebook 連線步驟 (2/3) – 方法二



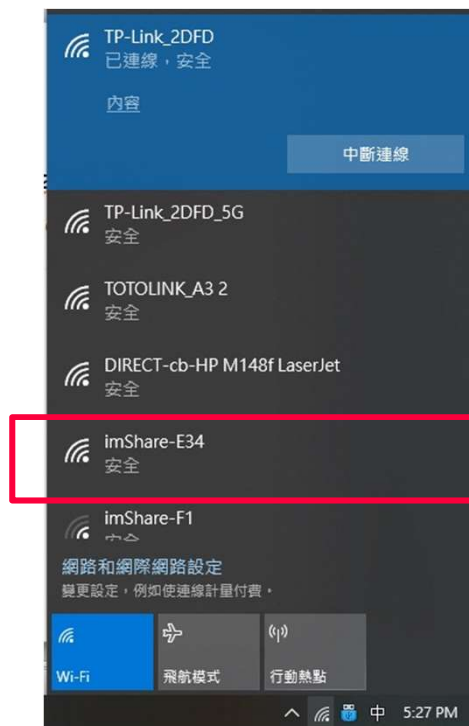
Step 1. 直接連上熱點

Step 2. 打開瀏覽器 Chrome 或 IE

Step 3. 打入 192.168.41.1:8000

Step 4. 選擇您的版本

Notebook 連線步驟 (3/3) – 啟動傳屏

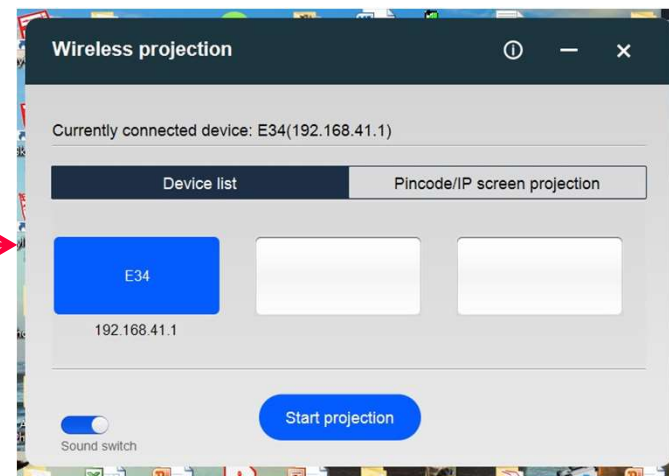


Step 1. 檢查 WiFi 是否連接到正確的熱點

Step 2. 點擊執行 transscreen.exe

Step 3. 確認設備名稱

Step 4. 點擊開始投影



功能介紹

無線投影互動系統



投影引導 投影設定 應用程式 系統設定

掃描二維條碼下載App(點擊可放大)



投影 IP: 172.20.9.211

投影設備	第一步	第二步	第三步
Windows/Mac OS	按鍵插入主機配對	按鍵插入電腦，按兩下應用程式	按下按鍵，即刻投影
Android	掃描二維條碼，下載 APK	Wi-Fi名稱: imShare-E34 Wi-Fi密碼: 12345678	啟動APP，即刻投影
iOS	Wi-Fi名稱: imShare-E34 Wi-Fi密碼: 12345678	手勢從手機底部上滑，點擊螢幕鏡像	選擇設備: E34

- 投影指引
- 投影設定
- 應用程式
- 系統設定

投影指引 (1/2)

■ 硬件傳屏

■ IST-1001

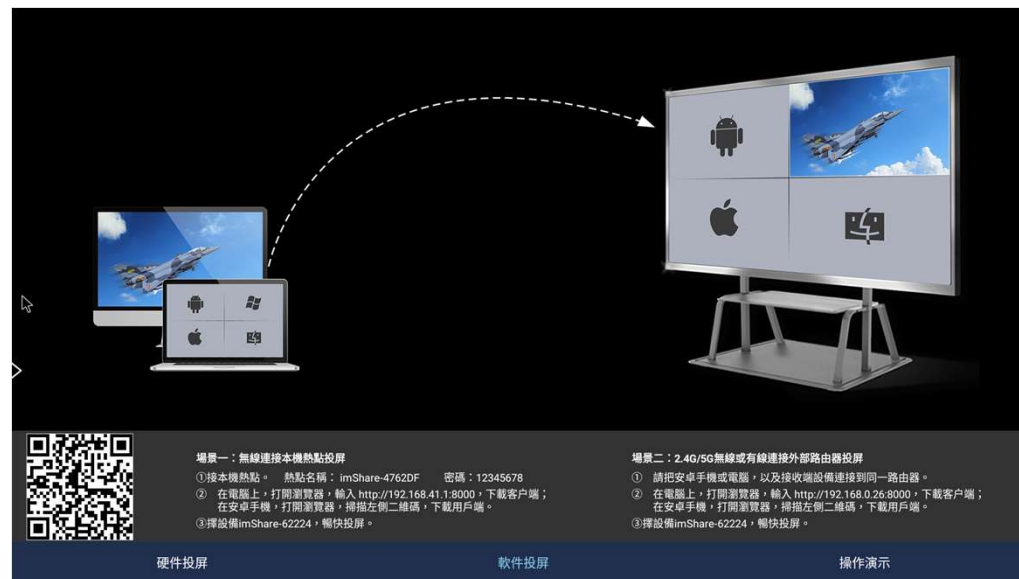
■ IST-0112



投影指引(2/2)

■ 軟件傳屏

- Windows
- Mac
- Android
- ChromeOS
- Airplay



場景一：無線連接本機熱點投影

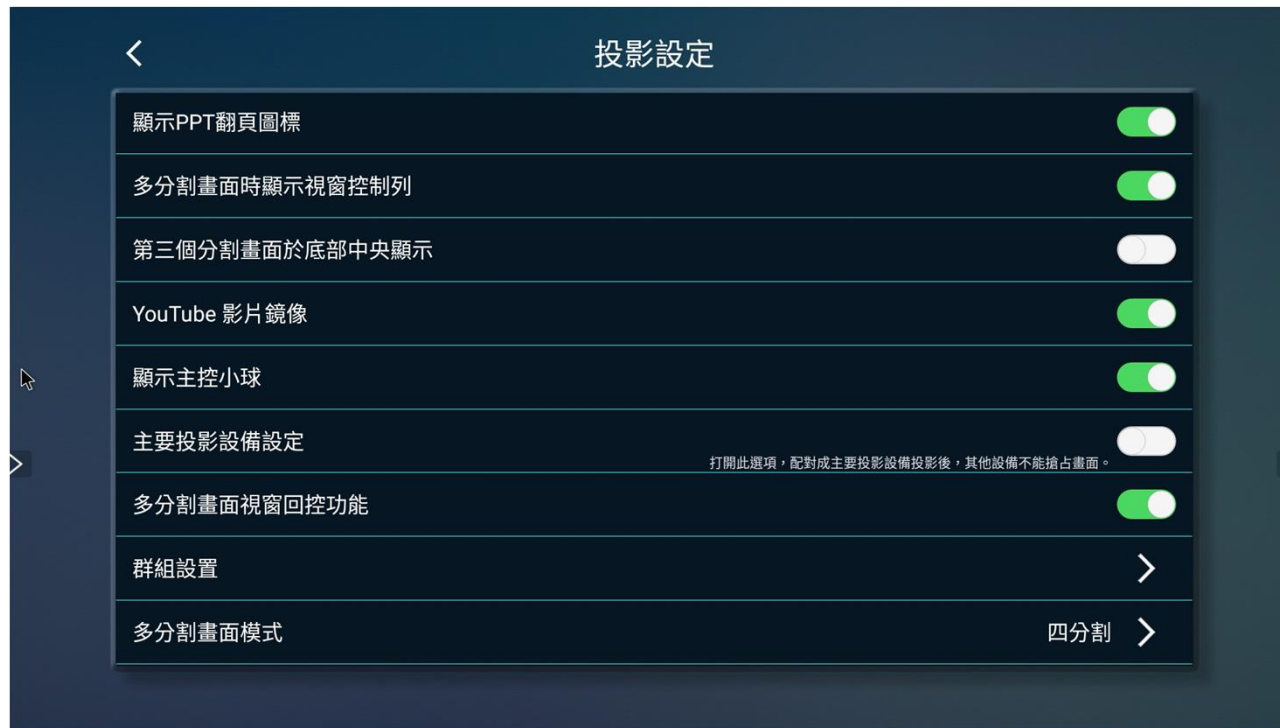
- ① 接本機熱點。 熱點名稱：imShare-4762DF 密碼：12345678
- ② 在電腦上，打開瀏覽器，輸入 <http://192.168.41.1:8000>，下載客戶端；在安卓手機，打開瀏覽器，掃描左側二維碼，下載用戶端。
- ③ 擇設備imShare-62224，暢快投影。

場景二：2.4G/5G無線或有線連接外部路由器投影

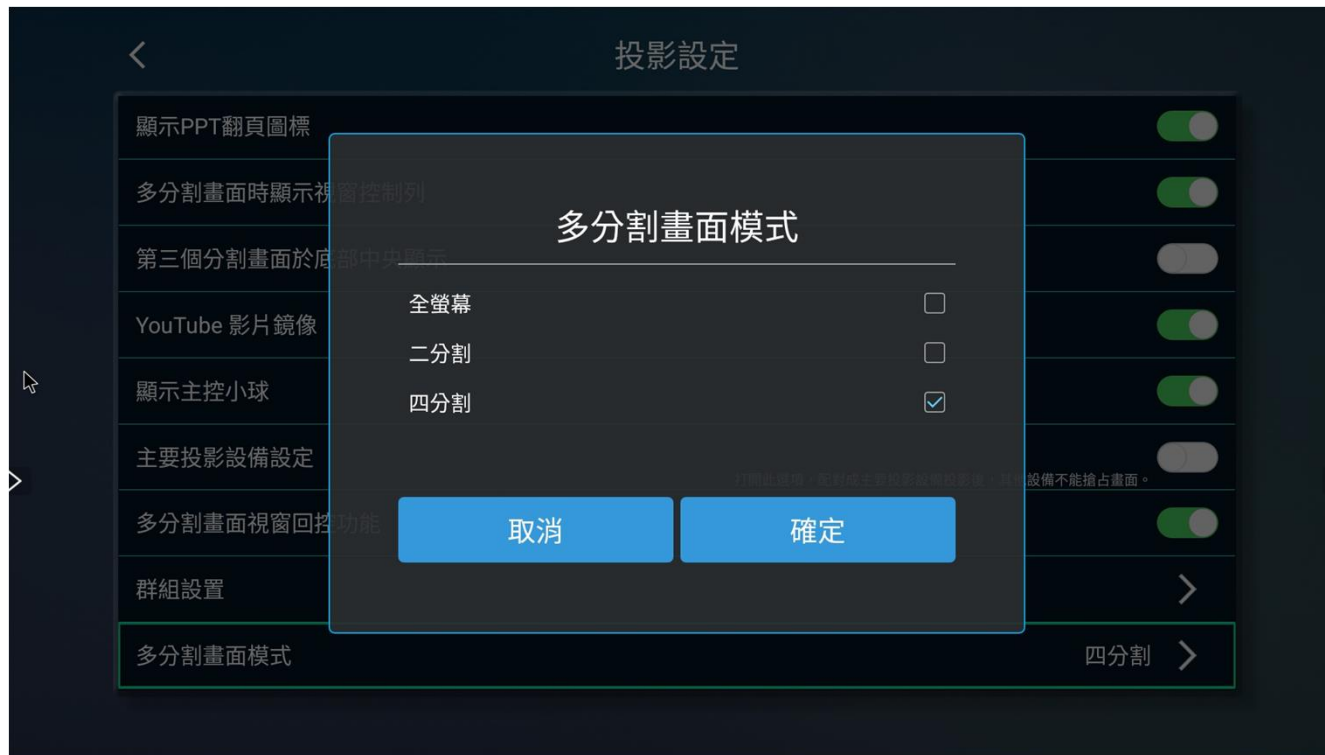
- ① 請把安卓手機或電腦，以及接收端設備連接到同一路由器。
- ② 在電腦上，打開瀏覽器，輸入 <http://192.168.0.26:8000>，下載客戶端；在安卓手機，打開瀏覽器，掃描左側二維碼，下載用戶端。
- ③ 擇設備imShare-62224，暢快投影。

硬件投影 軟件投影 操作演示

投影設定(1/2)

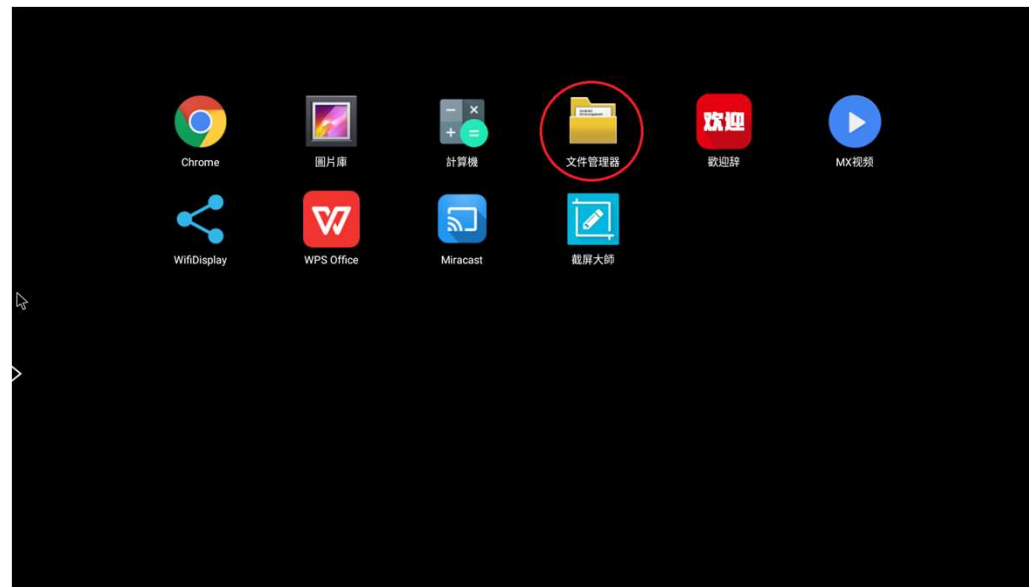


投影設定(2/2)



應用程式

- 安裝第三方應用軟件 (APK)
- 軟件升級



系統設定

無線投影互動系統



投影引導



投影設定



應用程式



系統設定

掃描二維條碼下載App(點擊可放大)



投影 IP: 192.168.0.18

投影設備	第一步	第二步
Windows/Mac OS	按鍵插入主機配對	按鍵插入電腦，按兩下應用程式
Android	掃描二維條碼，下載 APK	Wi-Fi名稱: imShare_demo Wi-Fi密碼: 12345678
iOS	Wi-Fi名稱: imShare_demo Wi-Fi密碼: 12345678	手勢從手機底部上滑，點擊螢幕鏡像

系統設定

-  網路
-  顯示
-  聲音
-  定時開關機
-  日期和時間
-  語言
-  關於
-  切換桌面
-  其他設定
-  重開機

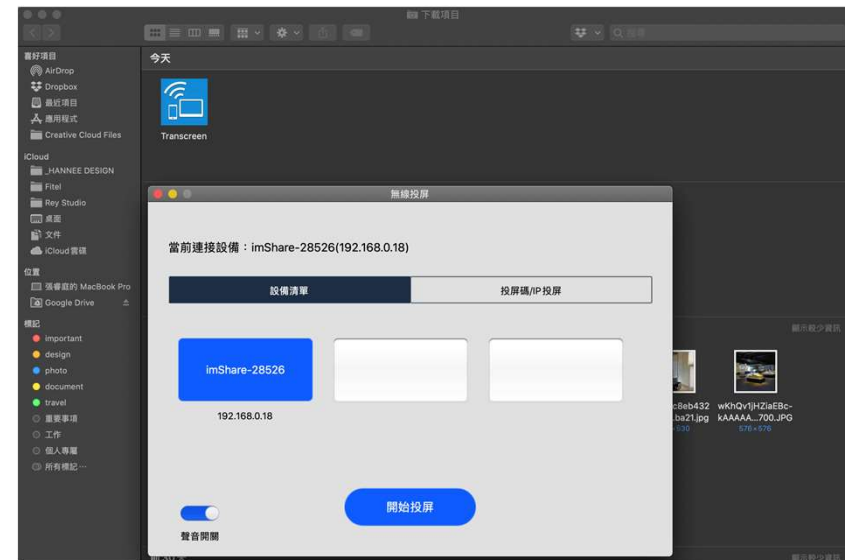


常見問題及討論



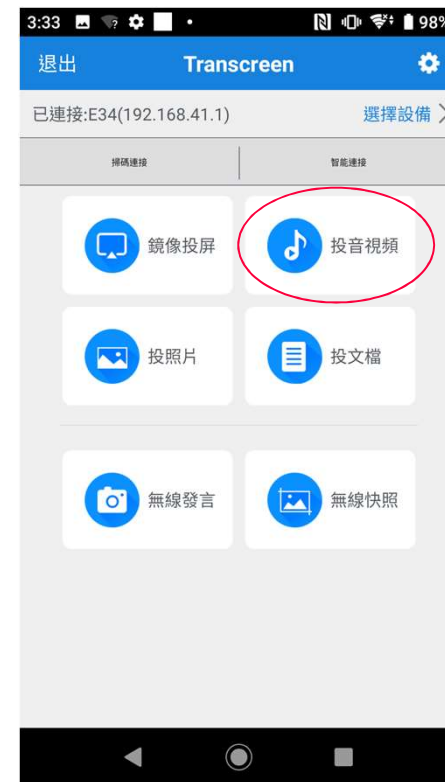
問題1, 下載的執行檔在哪裡?

- Windows : This PC\下載
- Mac : \下載項目
- Android : 安裝在桌面
- iPhone/iPad : airplay



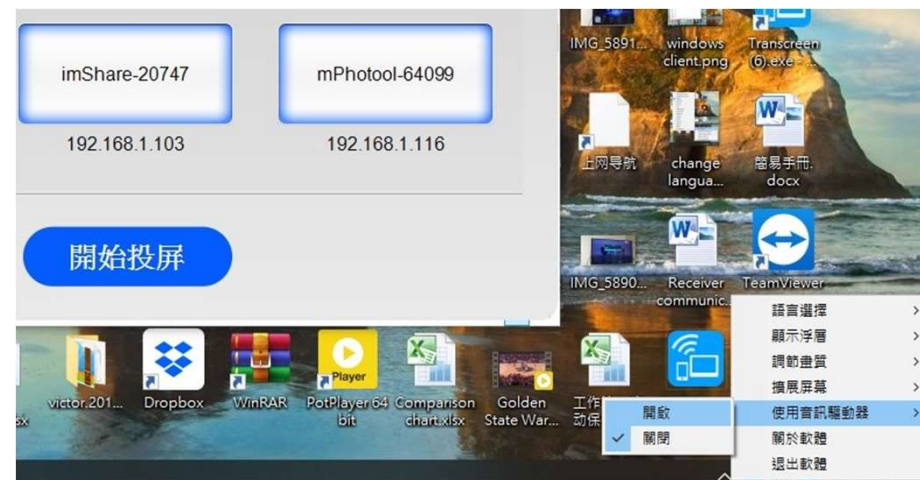
問題2, Android 鏡像投屏時沒有聲音是否正常

- Android 鏡像是沒有聲音的
 - Android並沒有開放聲音接口
- 投音視頻有聲音, 是用 DLNA 協議
 - 是推播 (streaming), 不是 mirroring
 - 手機必須有 video 檔案
- 投照片/投文檔 也是 streaming



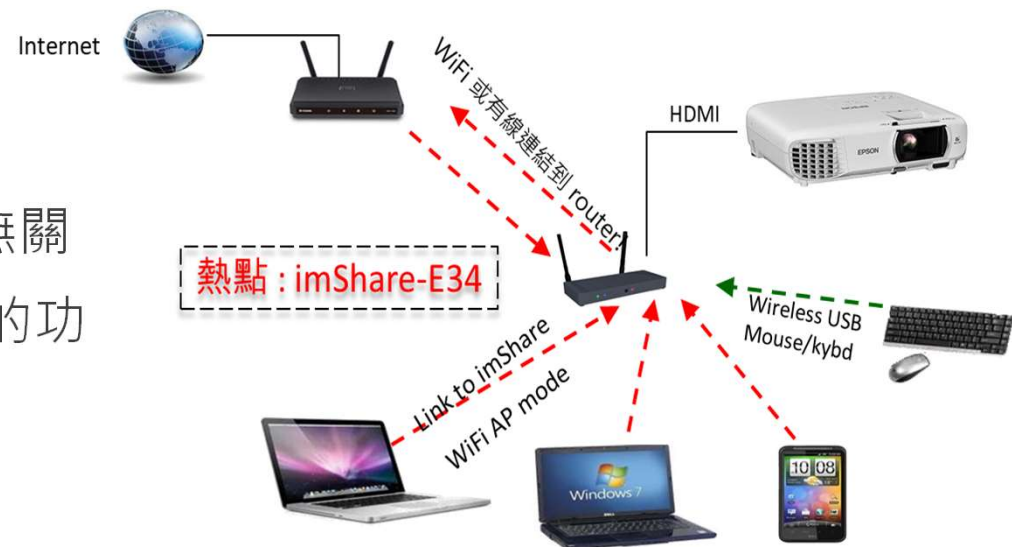
問題3, 有些筆電傳屏沒有聲音

- 極少數的 windows 筆電會有這個問題
- 需要安裝聲音驅動
- 在不投屏的情況下
 - 在transcreen 按滑鼠右鍵
 - 使用音訊驅動器
 - 開啟



問題4, 沒有外網的時候可以傳屏嗎?

- 可以的
- 投屏是連接到投影伺服器 (imShare) 的熱點, 跟外網無關
- 沒有外網時, 只會影響上網的功能



問題5, 找不到熱點是甚麼情況?

- 為了避免干擾及保持更快速的投影品質, 投影伺服器 (imShare) 的熱點, 是使用 5GHz 頻段
- 有些裝置如果只有2.4G, 可以有兩種做法
 - 連接到路由器投屏
 - 使用2.4G/5G網卡



Thank you !!

